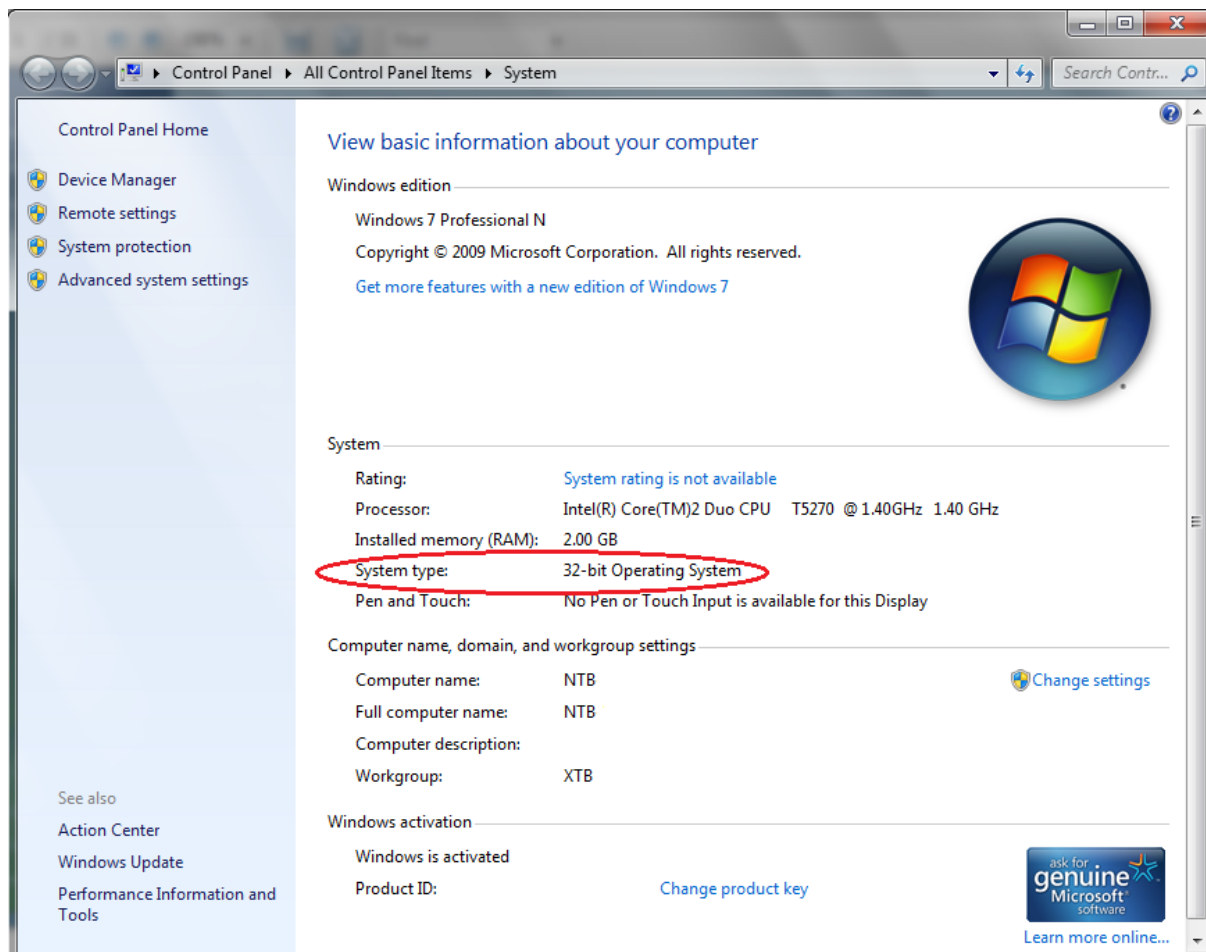


Ako úspešne nainštalovať MS SQL Server

- 1) Skontrolujte, či máte **32-bitovú alebo 64-bitovú** verziu operačného systému. **V ovládacích paneloch kliknite na System.**



- 2) Stiahnite si **relevantný SQL inštalčný súbor [tu](#)**.
 - SQL Server 2008 Express je dostupný pre x86 a x64 systém. **SQL Server 2008 Express nie je podporovaný systémom IA64.**
 - Pre detailnejší popis inštalácie a používania SQL Server 2008 Express navštívte [online nápovedu](#)
 - Pokiaľ máte nejaké otázky ohľadom SQL Serveru 2008 Express, navštívte [SQL Server 2008 forum na MSDN](#)

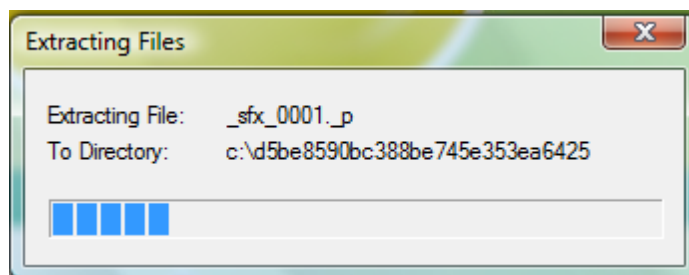
Files in this Download

The links in this section correspond to separate files available in this download. Download the files most appropriate for you.

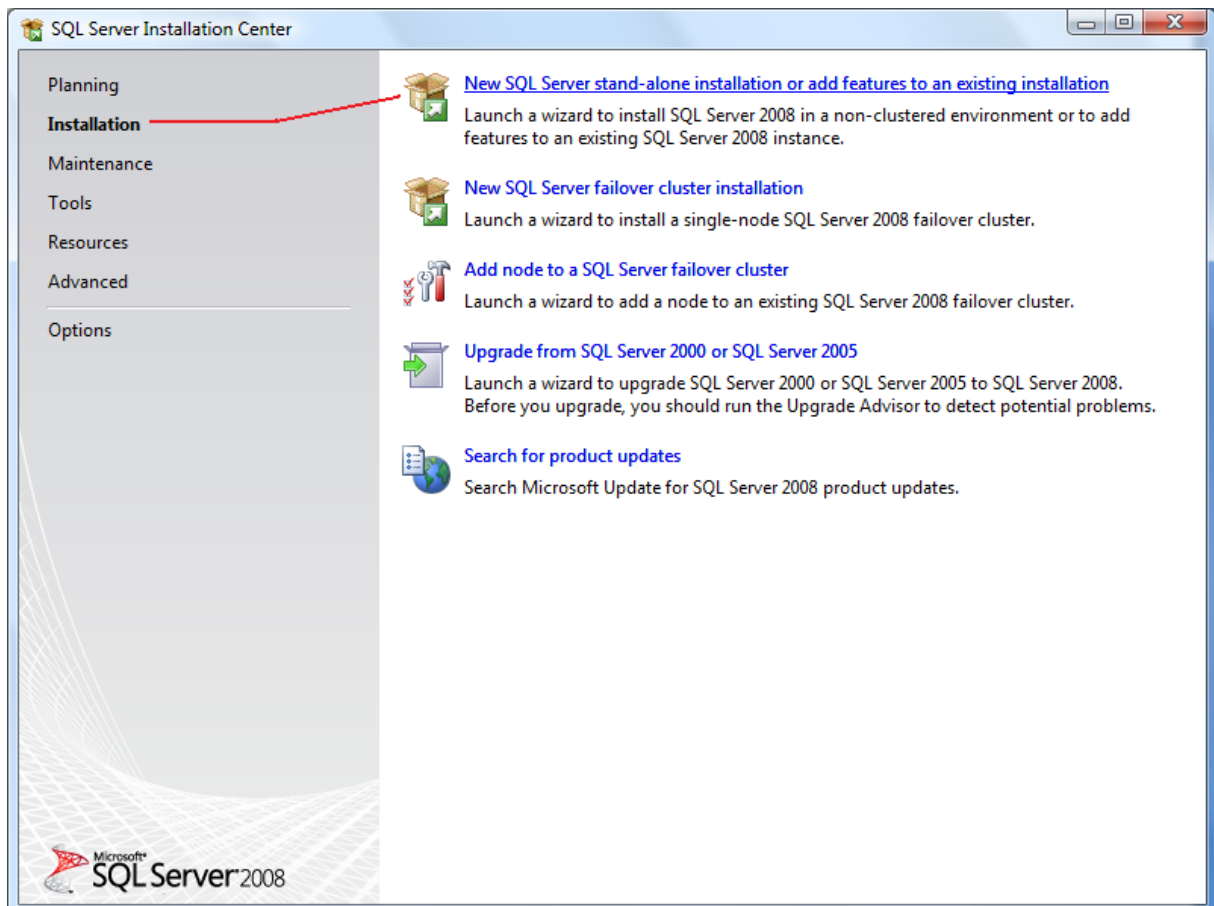
File Name:	Size:	Download files below
SQLEXPR_x64_ENU.exe — stažení pro verzi 64-bit	104.3 MB	Download
SQLEXPR_x86_ENU.exe	95.3 MB	Download
SQLEXPR32_x86_ENU.exe — stažení pro verzi 32-bit	82.3 MB	Download

Quick Details

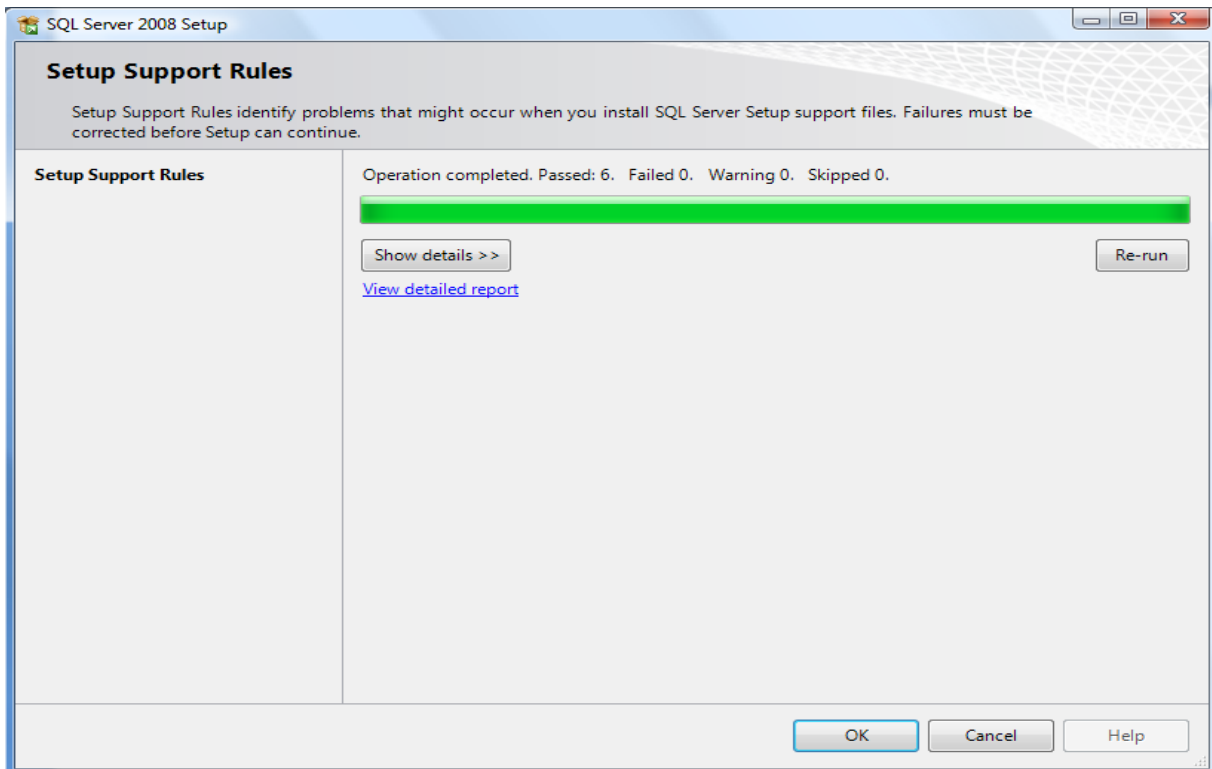
- 3) Klikněte na **Download** a vyčkejte několik minut, kým sa stiahne inštalačný súbor SQL Servera.



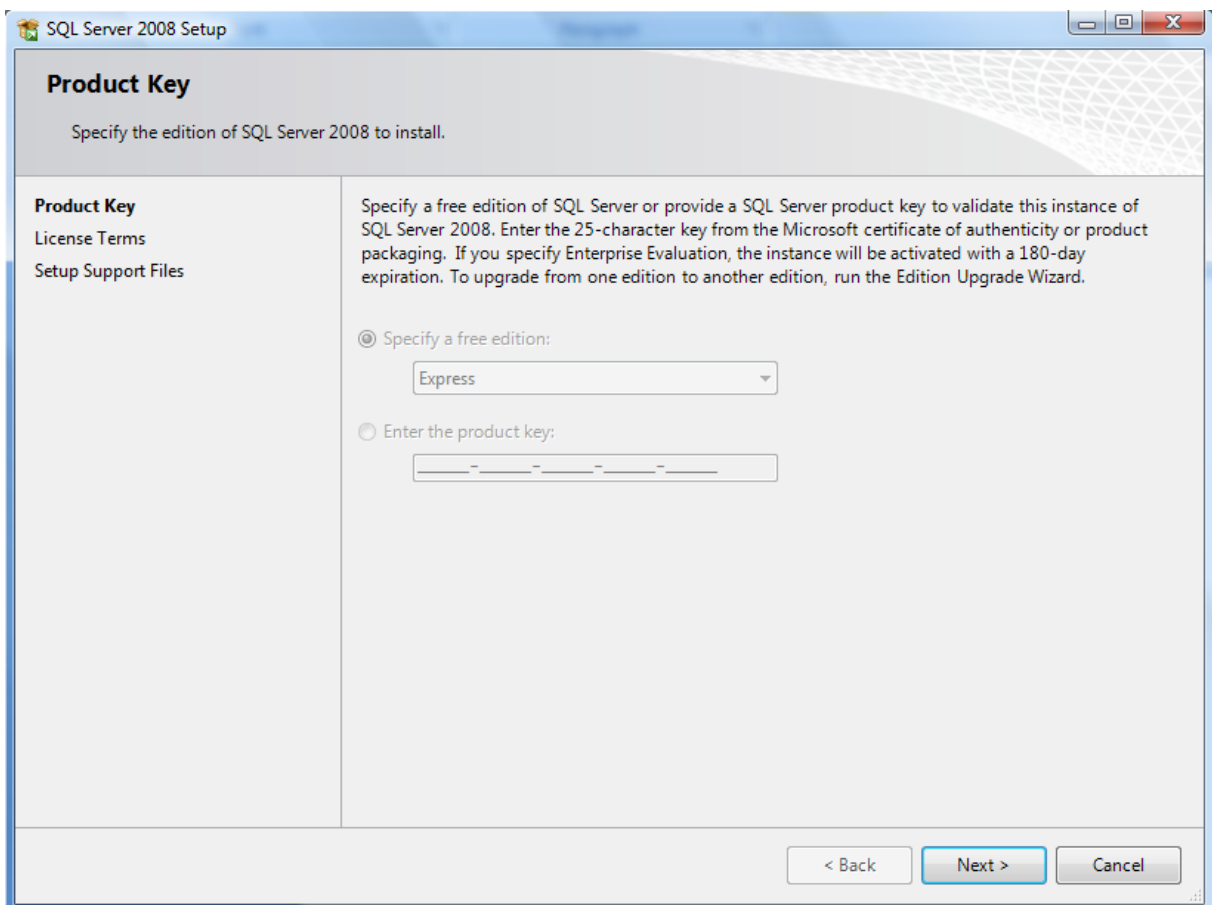
- 4) Kliknite na **Installation**, potom na **New SQL Server stand-alone installation or add features to existing installation**.



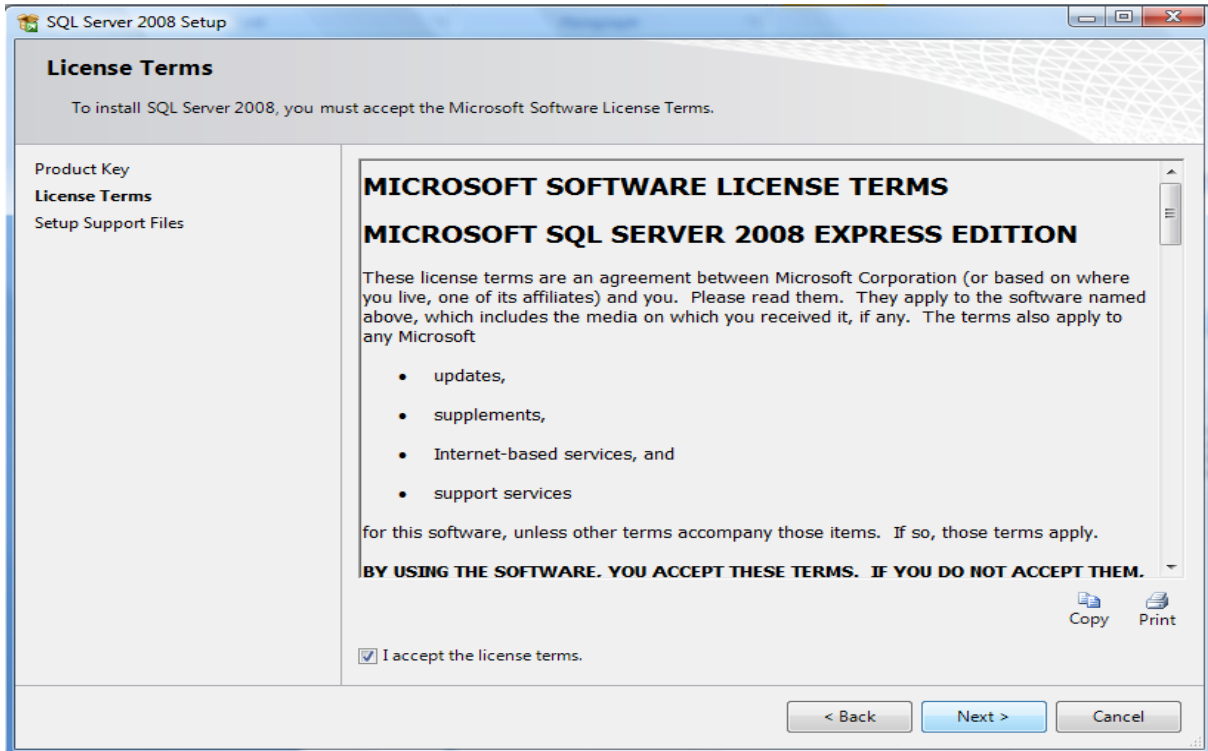
5) Kliknite na **OK**



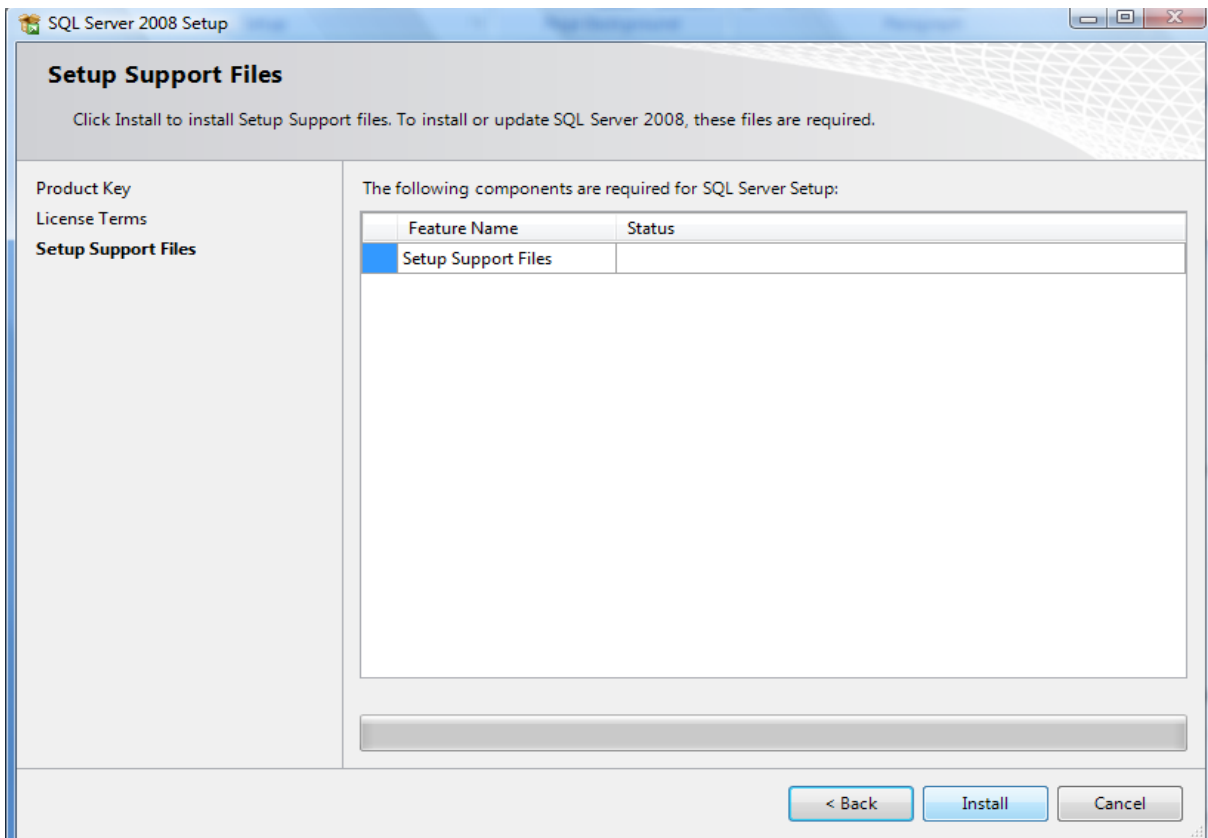
6) Kliknite na **Next**



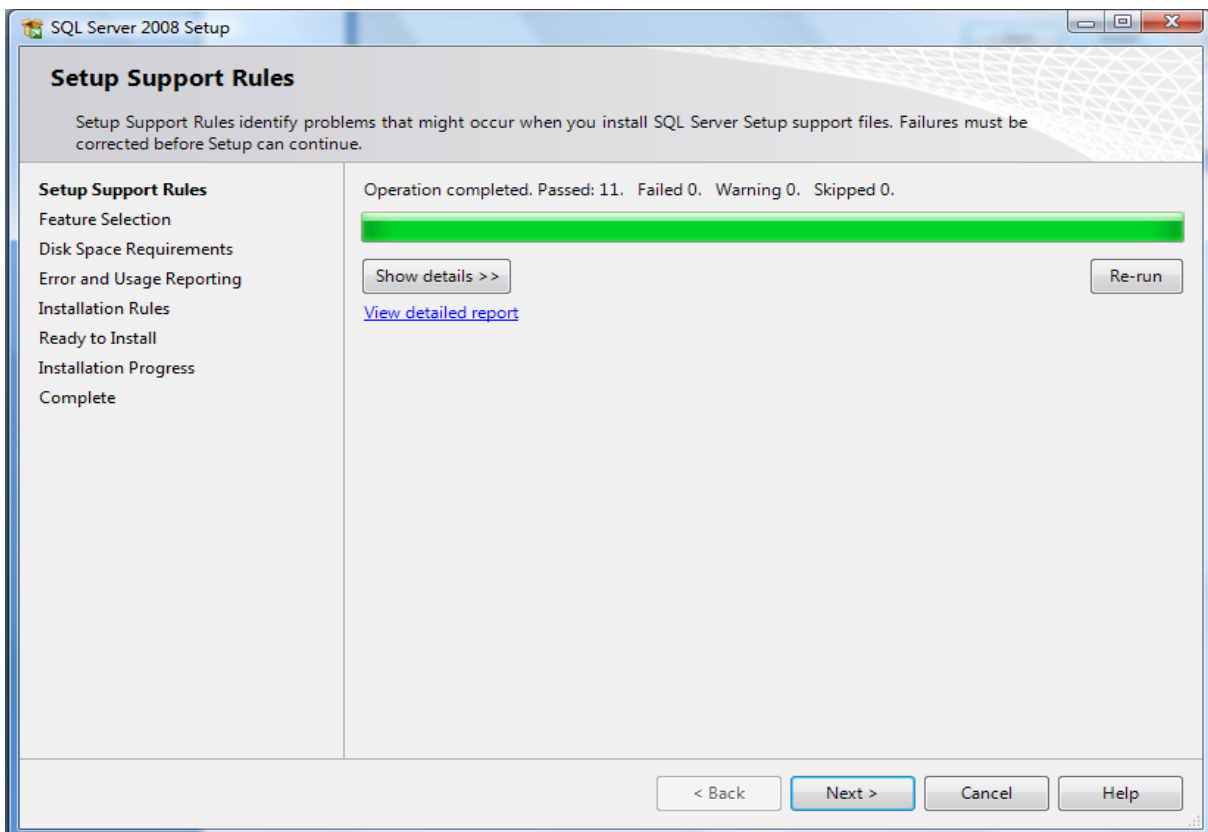
7) Zaškrtnite **I accept the license terms** (súhlasím s obchodnými podmienkami) a kliknite na **Next**



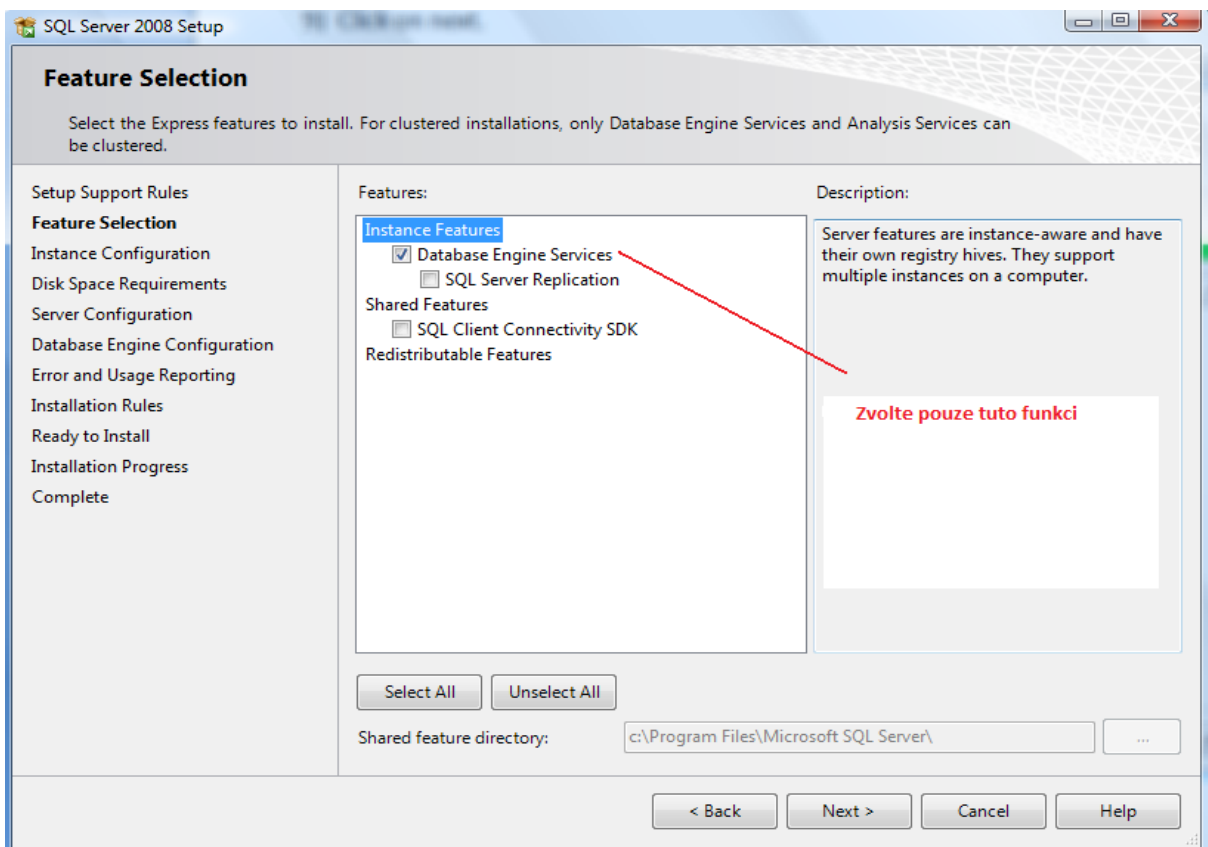
8) Kliknite na **Install**



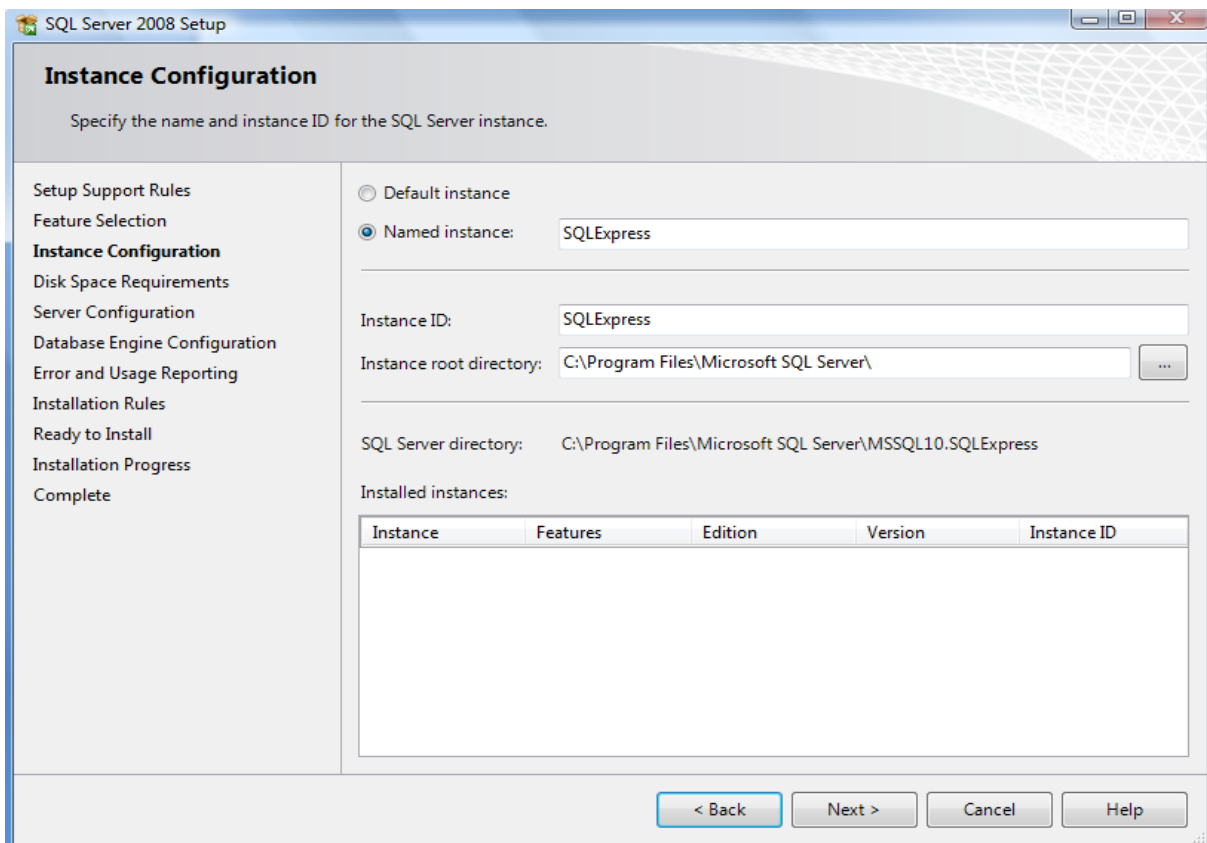
9) Kliknite na **Next**



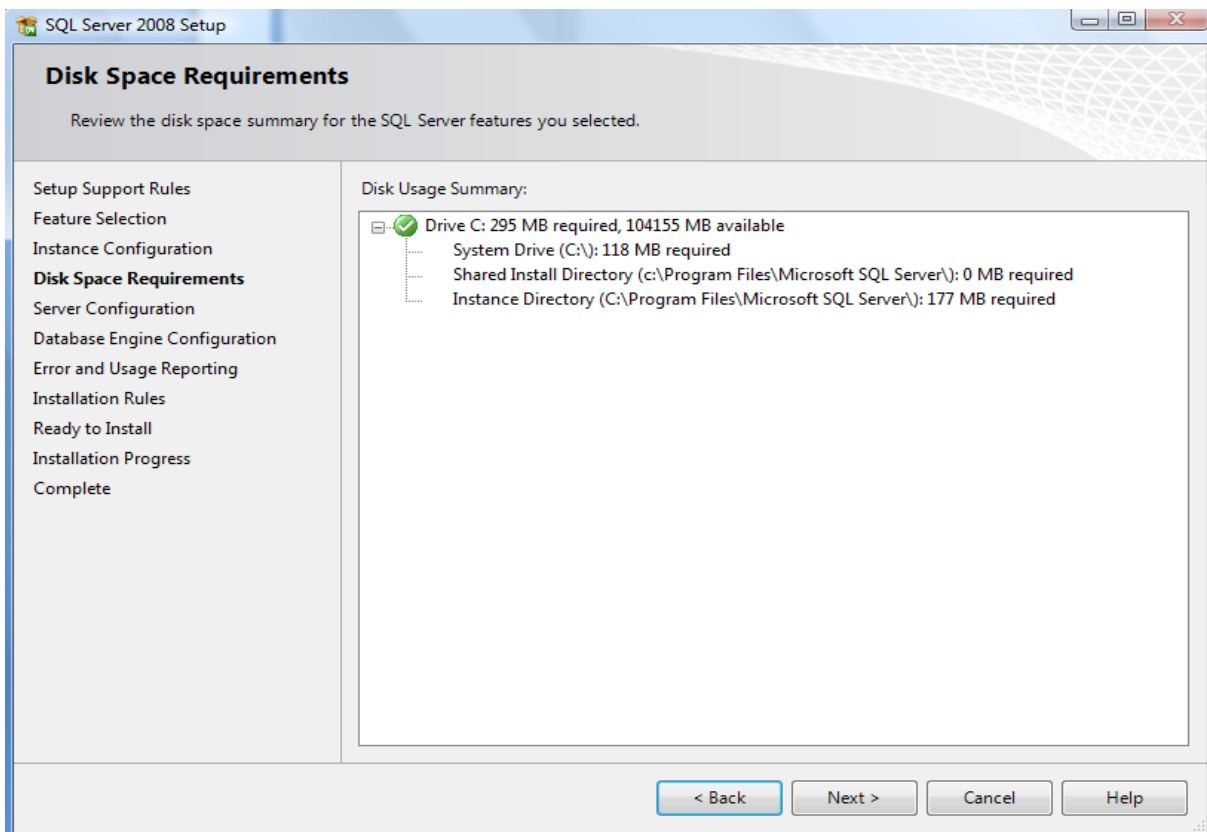
10) Zvolte **Database engine service**, potom kliknite na **Next**



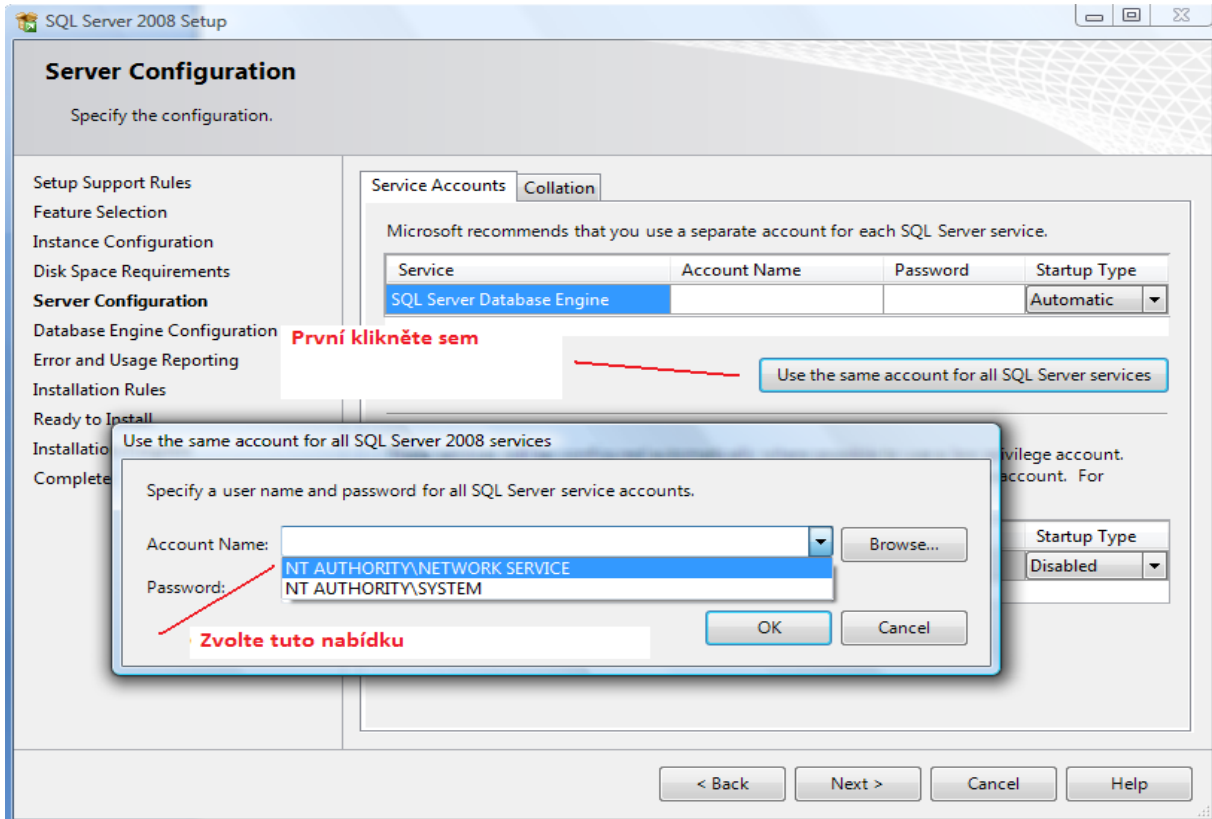
11) Kliknite na Next



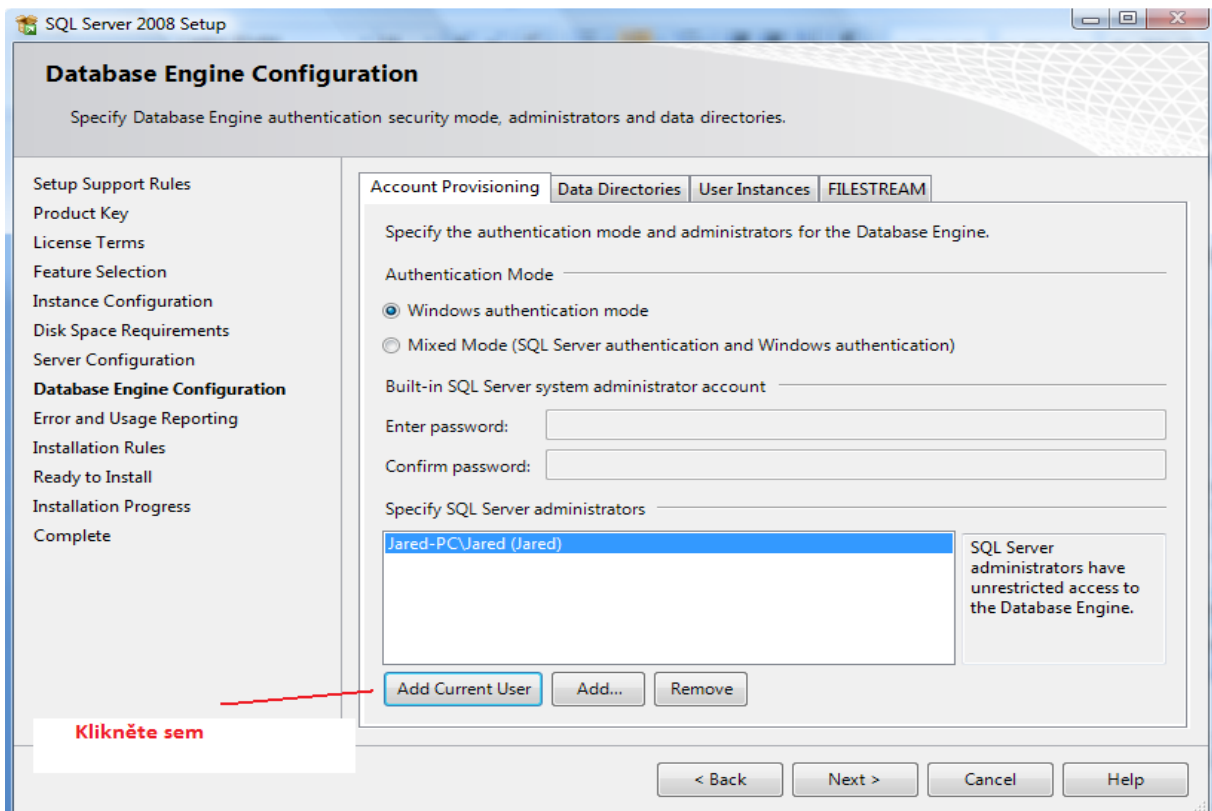
12)Kliknite na Next



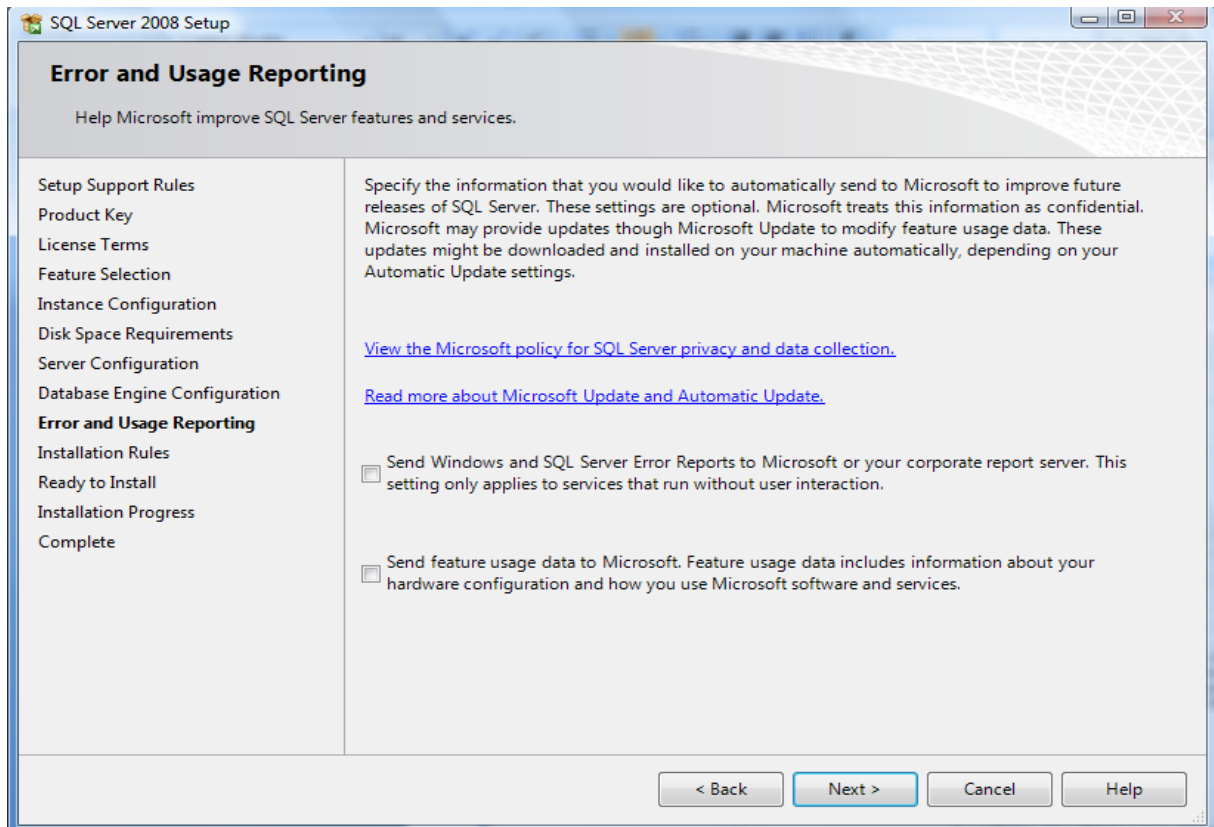
13) Kliknite na **use the same account for all services** a vyberte **network service option**, potom kliknite na **ok** a **next**



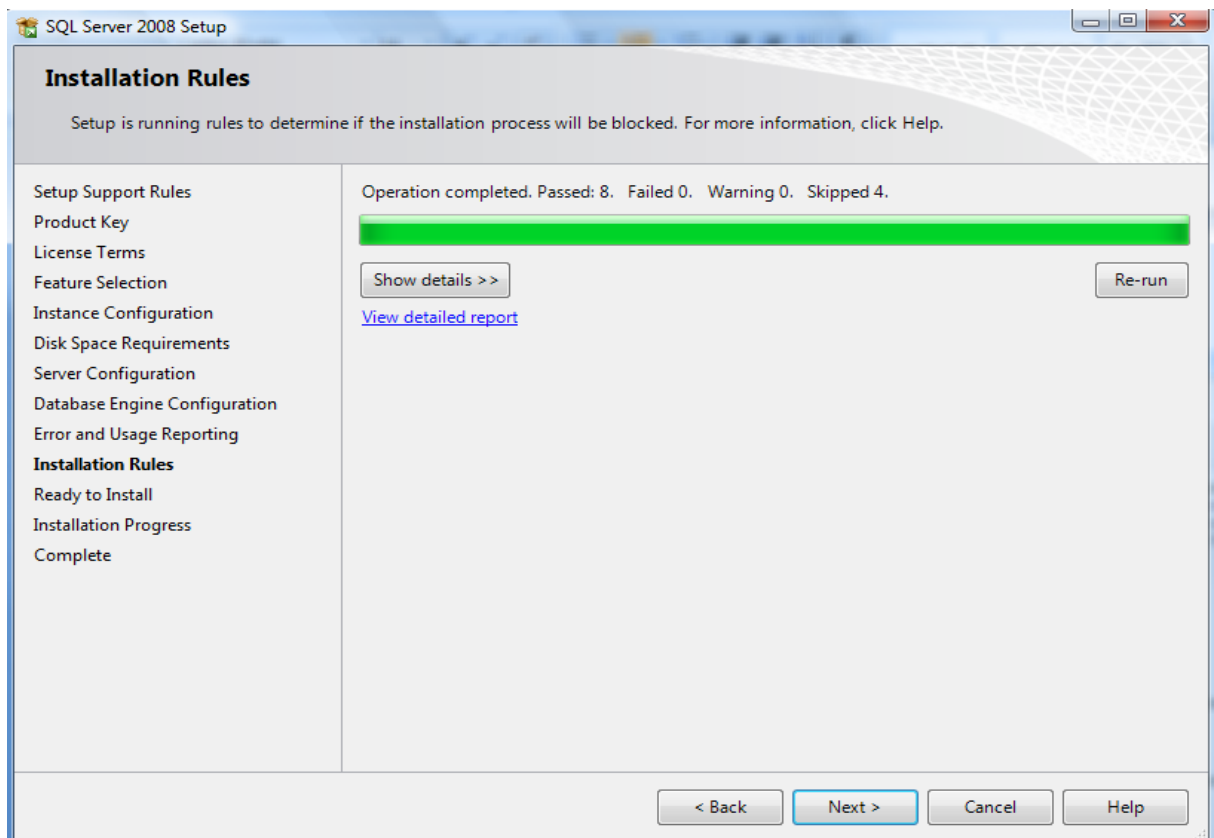
14) Kliknite na **add current user**, chvíľu vyčkajte na načítanie, potom kliknite na **next**



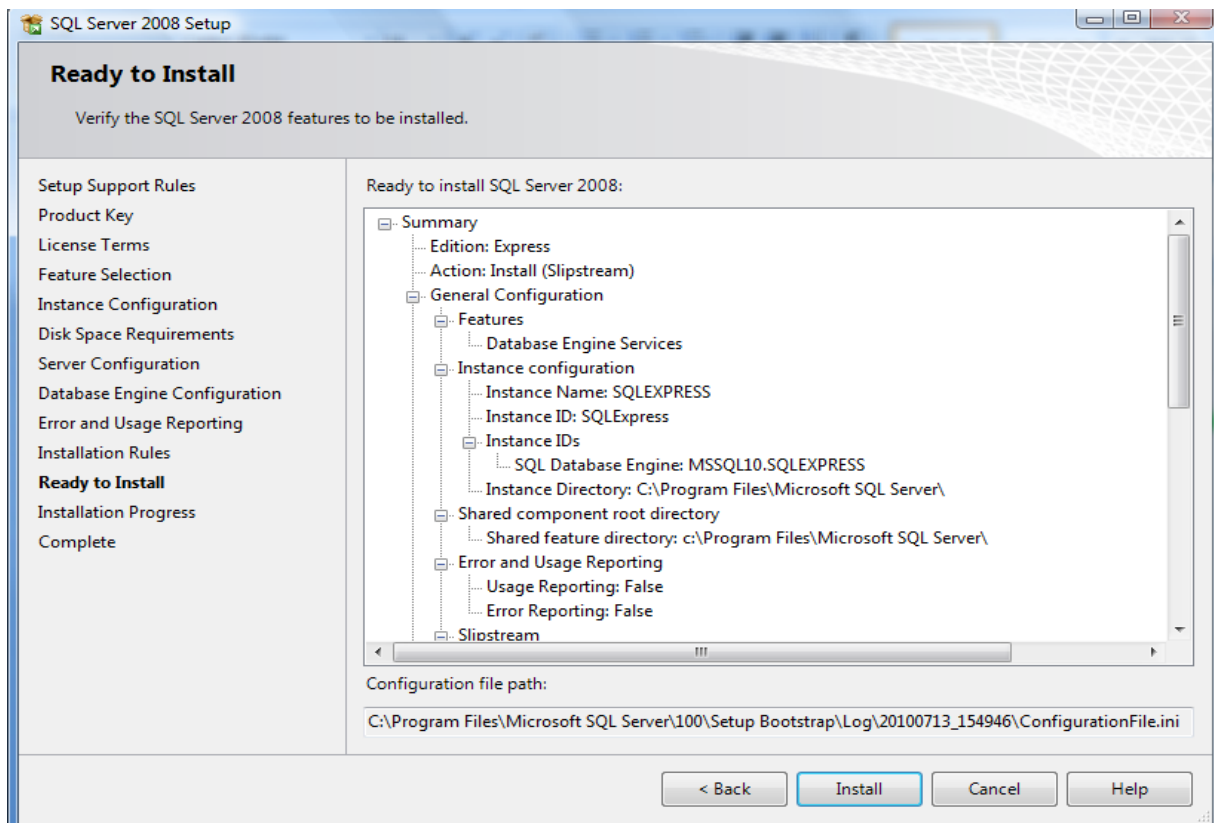
15)Kliknite na **Next**



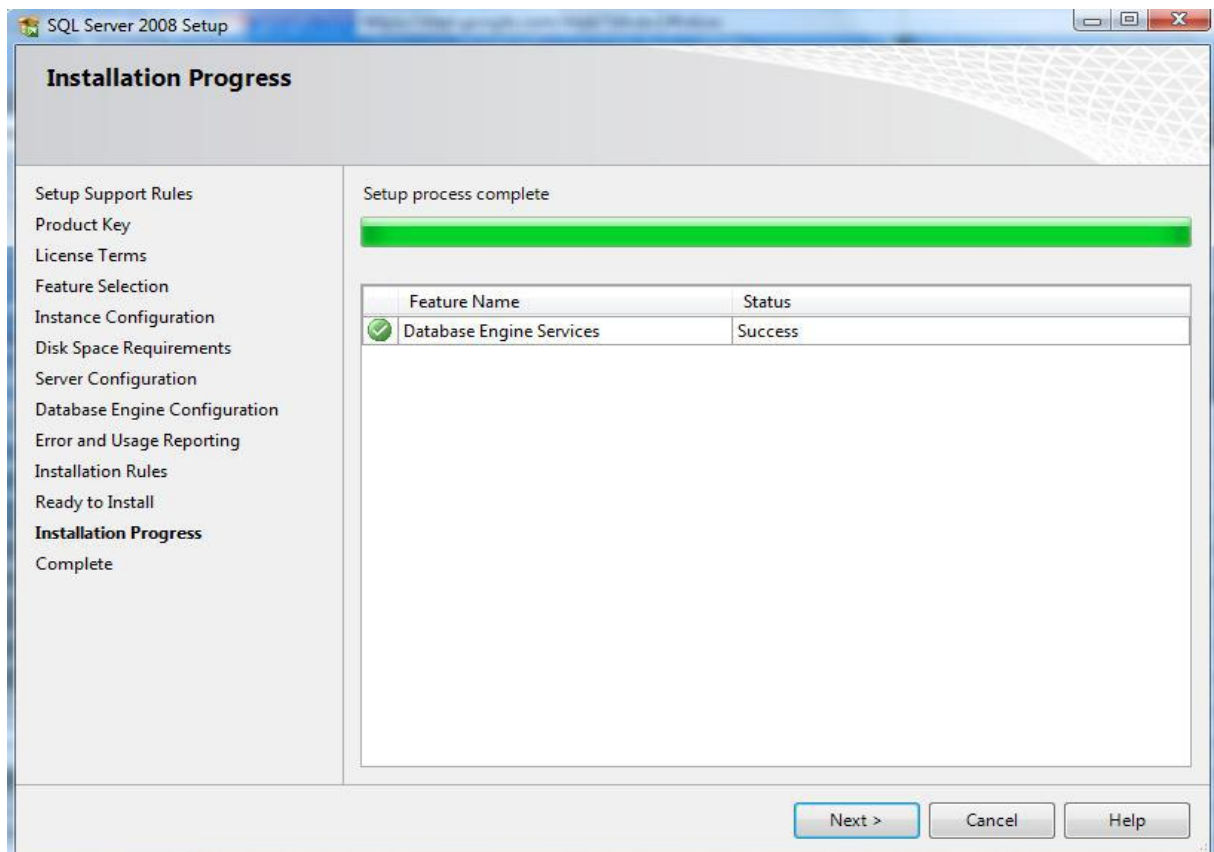
16)Kliknite na **Next**



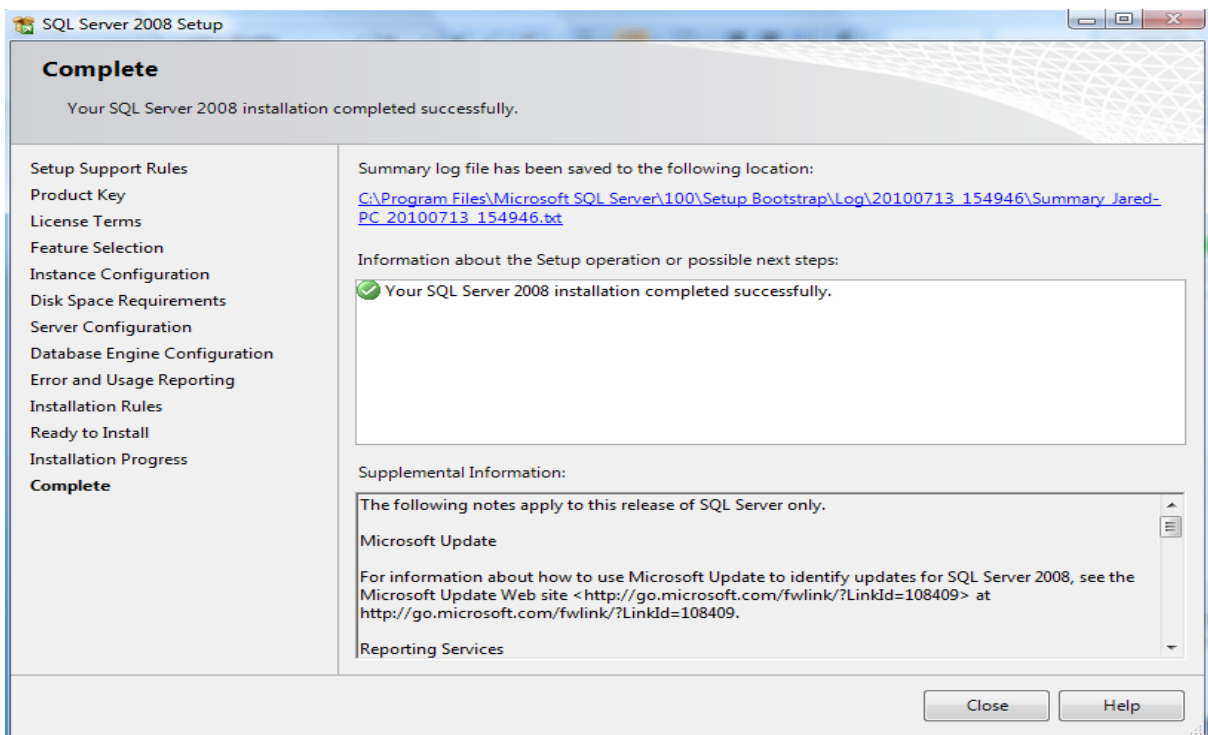
17) Kliknite na **install**



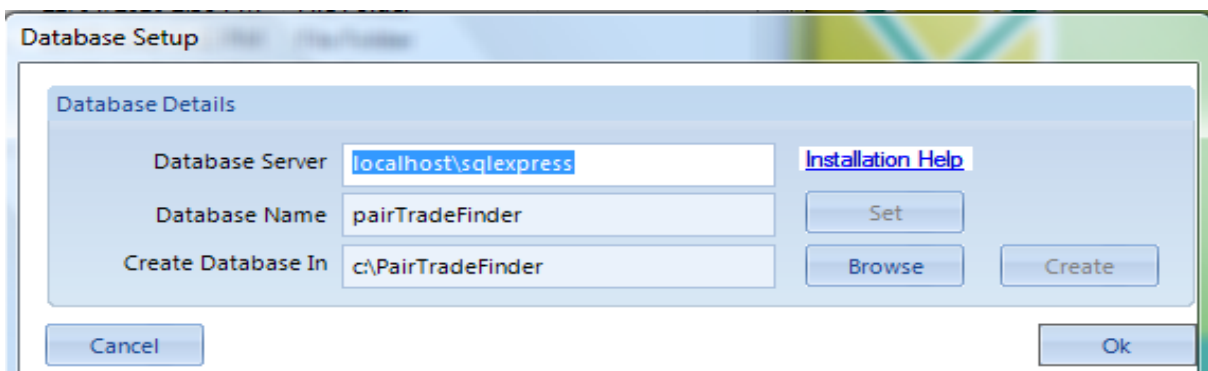
18) Kliknite na **next**



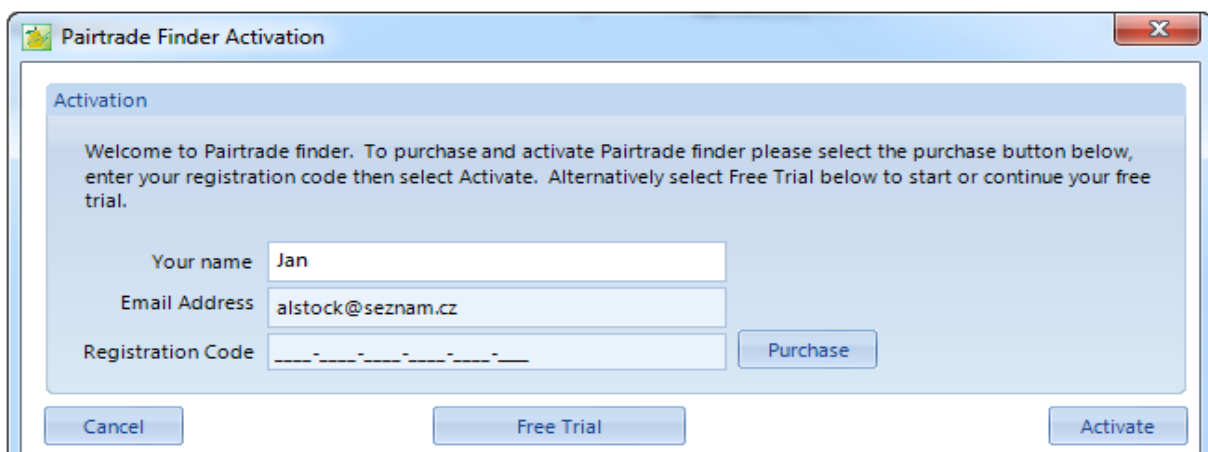
19) SQL Server by mal byť teraz úspešne nainštalovaný, kliknite na **close**



20) Teraz otvorte aplikáciu **Pair Finder**, kliknite na **create**, potom na **ok**



21) Napíšte Vaše meno, e-mail, licenčné číslo a kliknite na **Activate**



Teraz ste nainštalovali analytický software **Pair Finder**. Pre spustenie programu stačí kliknúť na ikonu Pair Finder na ploche Vášho počítača.

Pre informácie k nastaveniu a ovládaniu platformy **Pair Finder** navštívte [edukačnú sekciu](#) na našich webových stránkach.

V prípade akýchkoľvek otázok k analytickej platforme či k obchodovaniu štatistických arbitráží (párové obchodovanie) nás neváhajte [kontaktovať](#)!

X-Trade Brokers

Obchodné oddelenie

tel.: +421 259 304 041

fax: +421 254 652 844

e-mail: sales@xtb.sk